



## NEWSLETTER NOVEMBRE 2023



de **VOTRE** territoire



*Normandie-Seine, c'est mon territoire !*

### **Nous sommes heureux de vous présenter la 1ère édition de la Newsletter SGDF Territoire Normandie-Seine !**

La présente newsletter, bien qu'à l'initiative du territoire, a pour ambition d'être un **vecteur de communication dédié aux groupes**.

Elle doit correspondre au mieux à vos attentes et sera **sujette à évoluer tout au long de l'année**, le temps de définir ensemble son format définitif. Un rythme d'1 tous les 2 mois est envisagé.

### **Votre territoire Normandie-Seine c'est :**



**15**  
**Groupes**



**1587**  
**Adhérents**



**243**  
**Animateurs**



**133**  
**Directeurs**

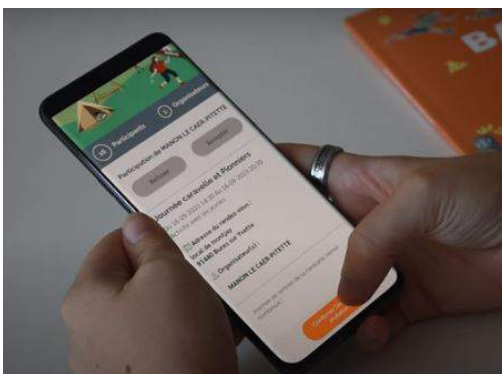
- Des **effectifs en progression constante** pour les jeunes comme les **responsables** et une nette **augmentation des Impessa**

- Un territoire **paritaire** (49,5% féminin, 50,5% masculin)

## SOMMAIRE

Actualités    Quoi de neuf dans vos groupes ?  
Regard d'expert    Calendrier

### Les Normands au jamboree mondial en Corée ! *Eté 2023*



### **"Prends ton foulard"**

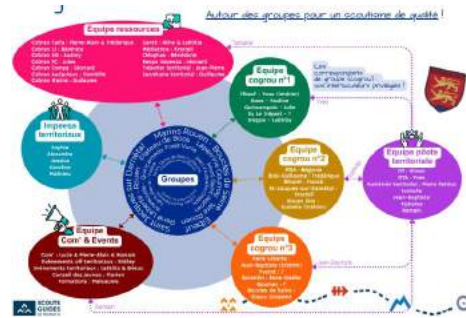
La nouvelle application... mais à quoi sert-elle ? [...]

Attention, l'application est en cours d'évolution, et ne remplace pas, pour l'instant, **l'intranet** (registre de présence à tenir !)

# Réorganisation de l'équipe territoriale

Organisation du territoire autour et en appui des groupes, car c'est bien là que se vit le scoutisme !

TROMBINOSCOPE



Une nouvelle mission clef : **Correspondant de Groupe**. « Spécialiste du regard extérieur » avec un pied dans le territoire et dans son groupe, il participe aux Conseils de Groupe et est un support pour le groupe. Il anticipe les éventuelles problématiques que le groupe n'est pas nécessairement à même de détecter. L'idée est d'identifier les « signaux faibles » dans les groupes et ainsi éviter les clashes en traitant rapidement les sujets. Le co-groupe est une personne relais qui n'a aucunement vocation à remplacer les RG !

Ce rôle sera également clé pour rétablir une bonne communication entre les maîtrises dans les groupes en ayant besoin, et entre le territoire et les groupes.

**Et vous, avez-vous rencontré votre co-groupe ?**

Des **personnes ressources** au territoire sont également à disposition des groupes : correspondants de branches (experts dans les péda), santé, médiatrice, impeesa, ...

Enfin l' **équipe communication** est à votre disposition pour valoriser et partager les expériences entre les groupes !



INFOS DU  
DERNIER CT

## Conseils des jeunes

Lancement de conseils des jeunes dans les groupes du territoire.

Objectif : **que les jeunes** puissent débattre sur des sujets impactant, qu'ils **puissent être entendus**, par l'organisation de conseils dédiés et représentant l'ensemble des unités dans les groupes.



INFOS DU  
DERNIER CT

## Elections des Responsables Associatifs

Pour faire vivre la démocratie dans son groupe et l'association, l'objectif est double pour les groupes :

- **Elire un représentant associatif** (doit être majeur)
  - **Amener vos jeunes à candidater aux RA 16 ans et +** du territoire
- 👉 deadline le 30 novembre

## Quoi de neuf dans vos groupes ?

### NOUS AVONS BESOIN DE VOS CONTRIBUTIONS !

L'idée de cette rubrique est de partager les idées, initiatives, projets, témoignages (HALP, projet d'année, [...]) que vous portez à l'échelle de vos groupes. Vous serez donc mis à contribution (volontariat bien évidemment) pour la constitution de certaines parties de la Newsletter.

**Merci de répondre au sondage en cliquant ici afin de définir au mieux votre prochaine newsletter.**

N'hésitez pas à nous envoyer un mail avec des photos, du texte, ... pour valoriser vos projets ! (sgdfnormandieseine@gmail.com)



## Regard d'expert !

*Pour un hiver tout doux...*

### **Oranges séchées**

Coupez en fines tranches oranges et citrons, mettez dans une plaque au four.

75° C chaleur tournante pendant 2h, retournez-les, puis laissez 2h supplémentaires.

C'est prêt !

L'incontournable pour une déco nature vitaminée !

*Activité proposée par les Halpinistes du groupe de Gournay-en-Bray*



***Pour aller plus loin...***

Faites en des guirlandes en y ajoutant des bâtons de cannelles le tout lié par un fil alimentaire ...

**Une belle activité pour les grands et les petits !**

# A VOS AGENDAS

Embarque dans la plus fantastique  
Épopée Territoriale



## Save the dates !

09/12 - 10/12 Lumière de Beethléem

12/01 Conseil Territorial

18/02 Assemblée Territoriale


16/03 - 17/03 Appel de la caravane

**A définir** Conseil Territorial

**13/04 - 14/04 WE Territorial**

04/05 Assemblée Générale

## Petites annonces

 Il est proposé que cette rubrique soit dédiée aux petites annonces des groupes :

- Besoins de soutien sur un événement de votre groupe (matériel, encadrants, ...)
- En recrutement d'un chef, secrétaire, trésorier, ... ?
- ...

Cette rubrique est pour vous !  
N'hésitez donc pas à nous faire parvenir des annonces sur :

**26/05** Journée Boost ton camp

**09/06** Journée Validation de  
camps

**21/06** Conseil Territorial

[sgdfnormandieseine@gmail.com](mailto:sgdfnormandieseine@gmail.com)  
pour la prochaine newsletter !

TOUTES LES  
FORMATIONS

**L'équipe Com'**  
**SGDF Normandie-Seine**

[sgdfnormandieseine@gmail.com](mailto:sgdfnormandieseine@gmail.com)

[Se désabonner de la newsletter](#)

