

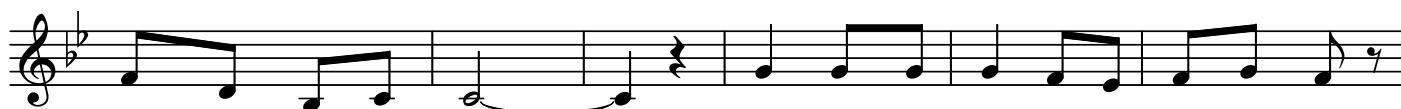
# Le poinçonneur de Chatel

d'après Serge Gainsbourg

Simon Blin



J'suis l'poin-çon - neur de Cha - tel, des trous de lu-mière



pour toutes les fron - tières ; un point de dé-part à Be-thlé-em,



la lu-mière de la paix, des fils d'or en che-min vers le coeur de l'Eu-



- rope à Vien - ne. Une dif-fu - sion gé-né - rale, des fils d'or en che-



- min vers l'ho-ri - zon ; tous les mes - sa-gers sont en rou-te,



en bleu des scouts et guides de France et tant d'au-tres d'Eu-



- rope, pour la lu - miè-re de la paix. J'fais des trous, des p'tits trous,



en-core des p'tits trous, pour la paix, pour l'es-poir, pour le monde en-



- tier, lu-mière de Beth - lé - em, mes-sa - gers de la paix.