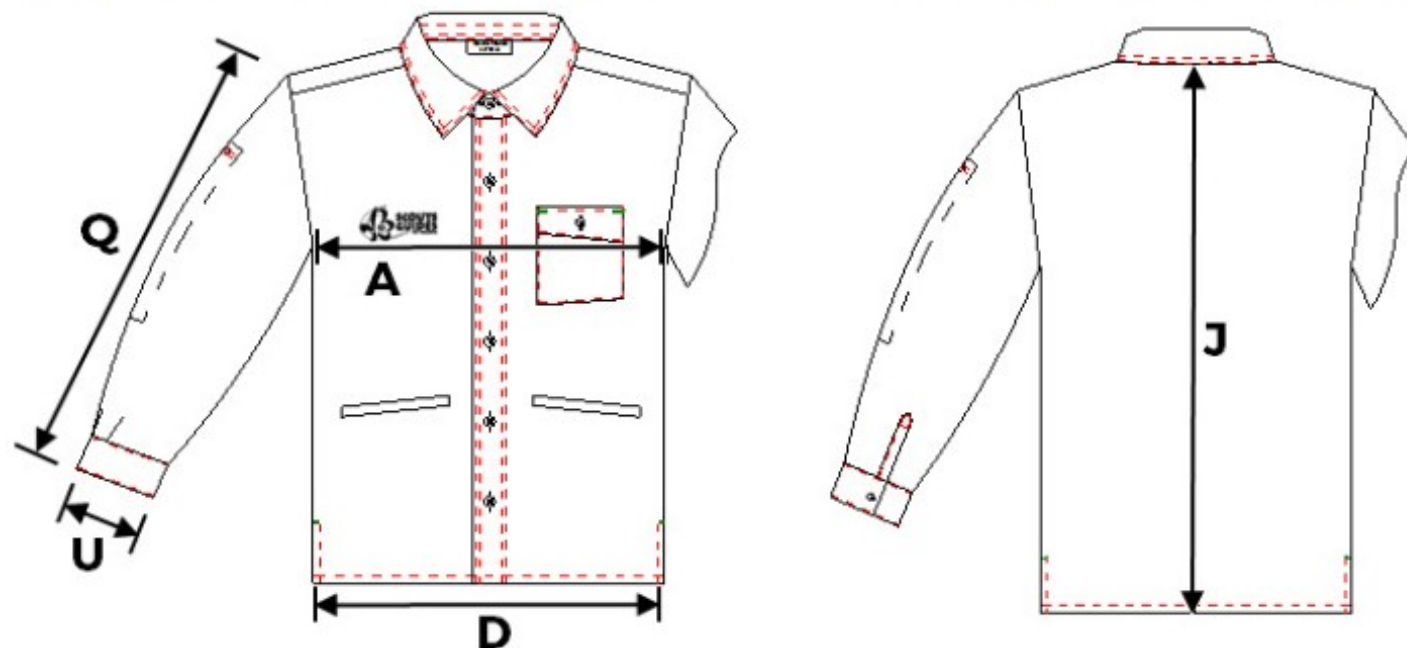


→ Chemise des jeunes

Pour qui ? Les louveteaux, jeannettes, moussaillons mais aussi les scouts, guides, mousses et enfin les pionniers, caravelles et marins.

La chemise des jeunes est reconnaissable à son col "tailleur". La couleur change d'une branche à l'autre (c'est-à-dire pour chaque tranche d'âge), mais le référentiel de tailles reste le même. Retrouvez ci-dessous les mensurations en centimètres concernant les tailles (du 8 ans à la taille 8).

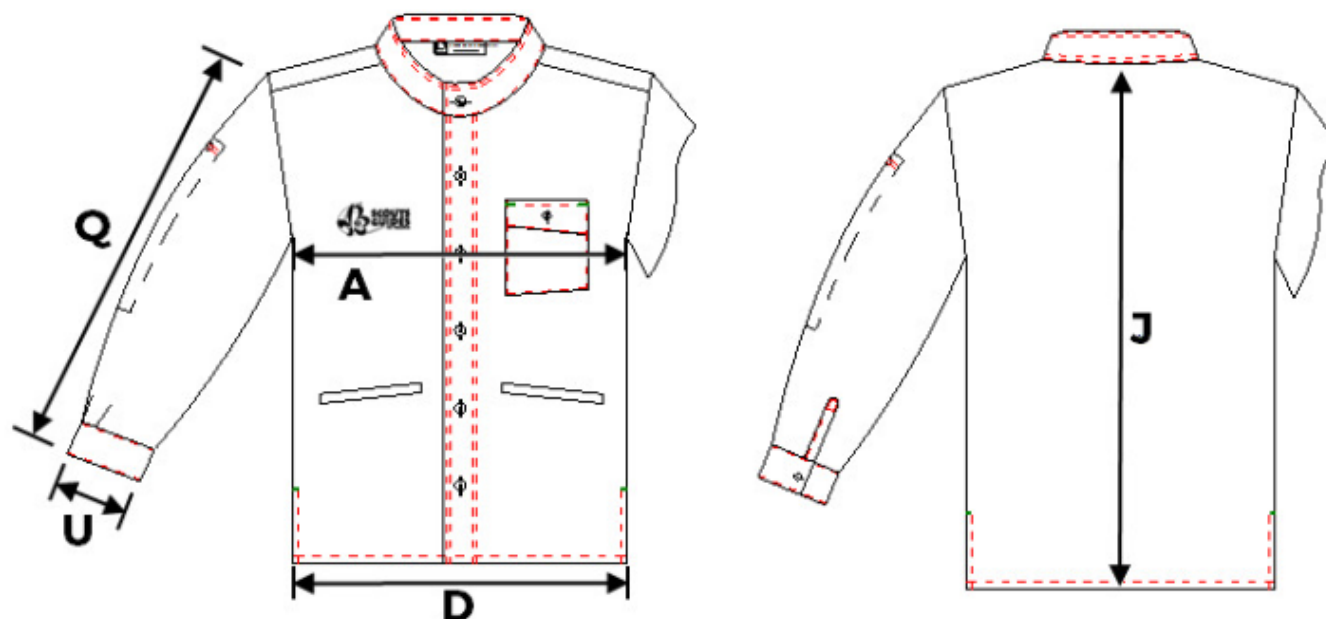


MESURES \ TAILLES		TAILLES													Tolérance
		8A	10A	12A	14A	16A	T1	T2	T3	T4	T5	T6	T7	T8	
A	1/2 Tour poitrine	42	44,5	47,5	50	53	55	57	59	60,5	64,5	67,5	72	75,5	± 1
D	1/2 Tour de bas	42,5	45	48	50,5	53,5	55,5	57,5	59,5	61	65,5	69	73,5	78	± 1
J	Longueur dos	55	60	65	70	75	76	76	76	78	78	78	82,5	83,5	± 1
Q	Long. dessus de manche	47,5	48	52	54,5	60	60,5	60,5	61	62	62,5	63	63,5	63,5	± 1
U	Larg. bas de manche	8,5	8,5	9	10,5	11,5	9,5	10	10,5	11	11,5	12	12,5	13	± 0,5
EQUIVALENCES		8ans	10ans	12ans	14ans	16ans	S	M	L	XL	2XL	3XL	4XL	5XL	

→ Chemise des adultes

Pour qui ? Les compagnons et compagnons marins, mais aussi les chefs et cheftaines et enfin les cadres, coupes homme et femme (légèrement cintrée).

La chemise des adultes est reconnaissable à son col "officier", plus connu sous le nom de "col mao". La couleur varie selon la fonction occupée (c'est-à-dire pour chaque tranche d'âge), mais le référentiel de tailles reste le même car la coupe est identique. Retrouvez ci-dessous les mensurations en centimètres concernant les tailles (de la taille 0 à la taille 8).



TAILLES		TAILLES										Tolérance
		T0	T1	T2	T3	T4	T5	T6	T7	T8	T9	
A	1/2 Tour poitrine	53	55	57	59	60,5	64,5	67,5	72	75,5	79	± 1
D	1/2 Tour de bas	53,5	55,5	57,5	59,5	61	65,5	69	73,5	78	82,5	± 1
J	Longueur dos	76	76	76	76	78	78	78	82,5	83,5	84,5	± 1
Q	Long. dessus de manche	60,5	60,5	60,5	61	62	62,5	63	63,5	63,5	64,5	± 1
U	Larg. bas de manche	9	9,5	10	10,5	11	11,5	12	12,5	13	13,5	± 0,5
EQUIVALENCES		XS	S	M	L	XL	2XL	3XL	4XL	5XL	6XL	