

N°3- SAISON 2 - 2024



SCOUTS
GUIDES
DE FRANCE

Territoire Auvergne
Terres du Milieu

NEWSLETTER



APF, collecte
alimentaire,
CLAMEURS!

NOVEMBRE 2024





Sommaire

2

Edito

Petit mot d'introduction

3

Lumière de la Paix

Les dates à ne pas rater en décembre

4

News des groupes

À vous l'honneur

6

L'APF

Récap' de l'Aide à la Prise de Fonction

9

CLAMEURS!

Petites infos de Mme la Marchande

12

Collecte des banques alimentaires

Merci pour votre engagement

13

HALP : manger local et de saison

Une alimentation plus respectueuse de la nature

14

Rubrique santé et bien-être

Jeanne nous parle menstruation en camp!



Edito

Chers scouts et guides,

Novembre a été un mois où nos foulards ont pris tout leur sens : engagement, fraternité, et esprit d'aventure.

CLAMEURS, cet appel vibrant à répondre aux défis de notre monde, résonne en nous.

Sommes-nous prêts à répondre à la clameur de la Terre, qui attend nos gestes pour la protéger ? À celle des plus fragiles, qui nous invitent à la solidarité ?

Ensemble, ce mois-ci, nous avons posé les premières pierres d'un avenir plus juste, plus ouvert, et plus durable. L'**APF**, c'était bien plus qu'une formation. C'était un moment de transmission et de liens, où chacun a pu trouver des outils pour s'engager pleinement dans son rôle. Parce qu'au-delà des actions, ce sont nos **convictions** qui donnent du sens à notre mouvement. Et maintenant ? C'est à **nous** de continuer à tisser cette toile d'engagement.

La Lumière de Bethléem arrive, et avec elle, une occasion unique de partager un message de paix dans nos communautés. Ouvrons nos cœurs, créons des ponts, et rappelons-nous que chaque geste compte pour construire un monde meilleur. Alors, relevons le défi ! Osons imaginer, rêver, et agir. Ensemble, nous avons le pouvoir d'écrire une belle page de l'histoire de notre territoire.

Pauline, référente communication.



LUMIÈRES DE LA PAIX DE BETHLÉEM



UN MESSAGE D'ESPOIR ET DE FRATERNITÉ

A partir du 15 décembre 2024 et jusqu'au 2 février 2025

La Lumière de la Paix de Bethléem est un événement scout chrétien lancé en 1986 qui se déroule chaque année pendant la période de l'Avent. Allumée à Bethléem, la lumière a été acheminée jusqu'à Vienne par les scouts Autrichiens. A partir du 14 décembre, elle sera transmise par les Scouts et Guides partout en Europe.

Un symbole de paix, de fraternité et d'espoir qui sera partagé pour soutenir les personnes marquées par la maladie, la pauvreté, la solitude, l'isolement, et la guerre.

Une petite flamme riche de symbole et d'espérance

L'idée est que chaque groupe organise une action de diffusion de la Lumière de la Paix pour qu'elle soit partagée à tous ceux qui en ont besoin : dans les groupes Scouts, les paroisses et temples, les hôpitaux, les EPHAD, les établissements pénitenciers... et ainsi répondre à l'enjeu du scoutisme de former des jeunes artisans de paix.



NEWS

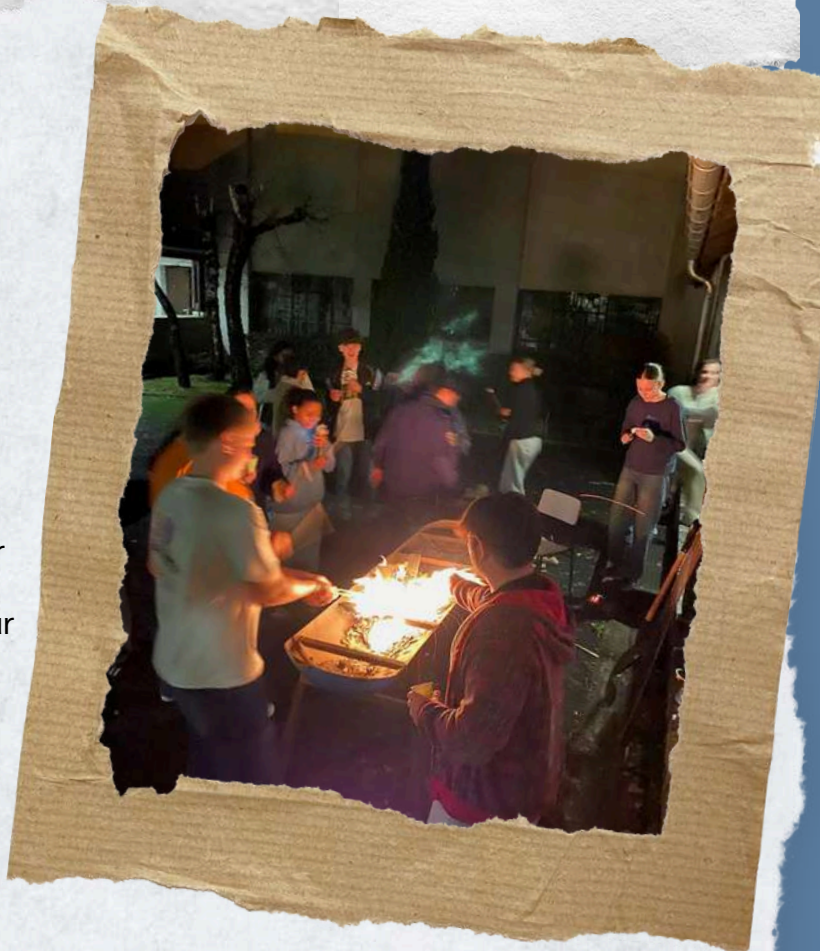
Cantal - Groupe
Vercingétorix

LE BARBECUE QUI ATTIRE

Un recrutement de chefs et cheftaines magistral!

Dans le CANTAL, le groupe Vercingétorix a repris ses activités début octobre avec de nouveaux RG et une nouvelle équipe autour d'eux mais sans chefs ni cheftaines. Tous les adultes se sont donc mobilisés pour proposer une barbecue Party qui s'est déroulée le jeudi 21 novembre au local.

Après avoir rencontré des jeunes dans les établissements scolaires, pas moins d'une vingtaine de personnes se sont présentées pour découvrir le scoutisme et passer une soirée tous ensemble. Saucisses grillées, pommes de terre à la braise, bananes au chocolat et Chamallow grillés pour les séduire.



Au final, une dizaine de jeunes vont accompagner l'équipe pour encadrer notre trentaine d'enfants!

Anne - RG

NEWS

Pays d'Issoire

LE 16 NOVEMBRE

Louveteaux jeannettes

Le 16 novembre les louveteaux jeannettes ont commencé leur 1er we de l'année en participant à la soupe solidaire, sur le marché d'Issoire. Dans le cadre du Festival des solidarités, ils ont offert sourires et soupes bien chaudes aux camelots et aux passants.

Le dimanche, le groupe d'Issoire a participé à l'animation de la messe dominicale - musique, lectures, processions. L'occasion pour nos scouts d'apporter joie et jeunesse au sein de notre belle église

Les farfadets

Les farfadets se sont retrouvés pour une super réunion rappel de l'imaginaire de la rencontre : Histoire : Les farfadets sont transportés dans un monde mystérieux où règne une nuit éternelle. Le ciel étoilé est magnifique, mais les ombres rampantes menacent d'engloutir la lumière des étoiles. Les enfants doivent collecter des étoiles scintillantes pour illuminer à nouveau le ciel et repousser les ténèbres.



LE 23 NOVEMBRE

Pendant que les chefs et les responsables faisaient leur conseil de groupe et finalisaient la préparation du we de Noël, des scouts du groupe Pays d'Issoire, accompagnés par des parents volontaires, ont donné un coup de main pour la collecte de la Banque alimentaire. Présents sur 2 magasins, de 11h30 à 19h, ils n'ont pas ménagé leur peine ni leurs sourires pour motiver les clients à donner un peu de leurs achats. Résultat : 10% de progression par rapport aux dons de 2023 ! Merci à tous !



Claudine - RG



AIDE À LA PRISE DE FONCTION

RETOUR SUR L'APF

17/18 novembre à Anschald

Sous la houlette de l'équipe de formation, une vingtaine de chefs et cheftaines, ainsi que deux responsables farfadets, ont participé à ce temps d'échange, de découverte et d'apprentissage. Ce week-end avait pour objectif de donner des clés concrètes pour démarrer sereinement dans leurs nouvelles fonctions tout en partageant les fondamentaux du mouvement.

Au programme de la formation :

- **Les principes fondamentaux du scoutisme** : revenir aux sources, redécouvrir les valeurs de notre mouvement et comprendre leur importance dans l'animation quotidienne.
- **L'animation au service du projet pédagogique** : réfléchir au sens des activités proposées et apprendre à mettre l'animation au cœur du développement des jeunes, selon les objectifs éducatifs de notre mouvement.
- **Les propositions pédagogiques de branches** : découvrir les spécificités et besoins des différentes tranches d'âge pour proposer des activités adaptées et motivantes.
- **Les compétences techniques** : campisme, nœuds et cuisine en extérieur : des savoir-faire essentiels pour la vie scout, entre montage d'un camp, techniques de nœuds et préparation d'un repas simple et convivial au feu de bois.



UNE VEILLÉE CONTE MAGIQUE SOUS LES ÉTOILES

L'un des moments les plus marquants de ce week-end a été la veillée conte, organisée autour d'un feu crépitant, sous un ciel étoilé. Les chefs et cheftaines ont animé cette soirée avec une histoire captivante, des danses et des chants, créant une ambiance à la fois fraternelle, joyeuse et empreinte de poésie. Un moment suspendu où la magie scout a pris tout son sens, rappelant que le feu rassemble, réchauffe et unit!



AIDE À LA PRISE DE FONCTION

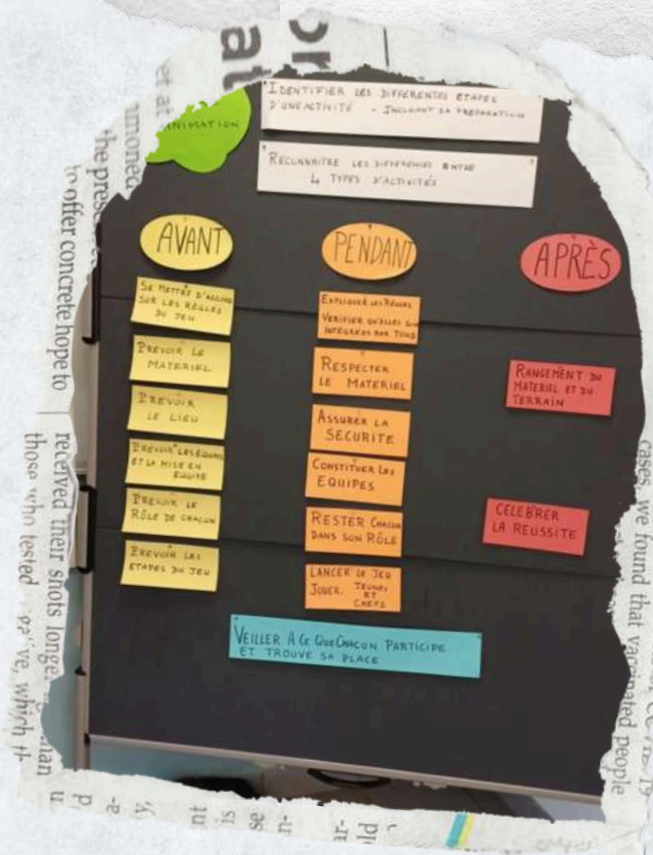
UN GRAND MERCI

à tous et toutes!

Nous tenons à remercier toutes les personnes présentes pour leur engagement et leur enthousiasme. Merci également à l'équipe de formation pour son accompagnement bienveillant et qualitatif. Grâce à vous, ce week-end a été une réussite et a permis à chacun de repartir avec des outils concrets, des souvenirs inoubliables et une motivation renforcée.

Ensemble pour l'avenir du scoutisme

Cette APF est une étape cruciale pour former les chefs et cheftaines à être de véritables repères pour les jeunes. À travers ces temps d'apprentissage, nous assurons la qualité de l'animation et la transmission des valeurs scoutes et guides aux futures générations. Nous avons hâte de vous retrouver pour d'autres moments d'échanges, de partage et de formation !



“L'AVENTURE COMMENCE TOUJOURS PAR UN PREMIER PAS.”



Vainvain, directeur de formation APF



Tu veux être
dans la
prochaine
news?

Envoie-moi un mail à
pauline.hennebert@gmail.com
ou un mp à [smauglegranddragon](#) 
ou sur [SGDF - Auvergne Terres du Milieu](#) 

Je serais ravie d'avoir tes photos et news de ton groupe pour enrichir cette newsletter. Si tu veux faire une demande, j'aurais une rubrique petites annonces bientôt!

CLAMEURS

ENSEMBLE SUR LA ROUTE DU CHANGEMENT

Késako?

Prêts à faire résonner vos Clameurs ? À l'été 2025, les Pionniers-Caravelles et les Compagnons se rassemblent pour une aventure inoubliable. Clameurs, c'est l'opportunité de partager les défis accomplis, de découvrir de nouveaux horizons et d'agir ensemble pour un monde meilleur.

LES GRANDES ÉTAPES DU PROJET

Phase décentralisée

Pour chaque tranche d'âge, Clameurs propose des expériences adaptées, permettant à chacun de s'engager et de vivre une aventure à la fois locale et collective avant la grande phase centralisée.

Pionniers-Caravelles (14-17 ans)

Les Pionniers-Caravelles auront l'opportunité de participer à des points rouges organisés dans toute la France. Ces événements locaux seront l'occasion de partager les défis qu'ils auront relevés tout au long de l'année, montrant ainsi l'impact de leur engagement sur leur territoire.

Compagnons (17-21 ans)

Quant aux Compagnons, ils se lanceront sur la route des Clameurs à travers des camps décentralisés. Ces moments de vie en équipe seront dédiés à porter des projets ambitieux et à faire résonner leur engagement dans des actions concrètes qui leur tiennent à cœur.

À savoir

Les unités peuvent dès à présent s'inscrire pour participer à cette première phase. Chaque point rouge ou camp représente une étape essentielle pour cheminer ensemble vers la phase centralisée.



Phase centralisée : le rassemblement à Jambville

Du **24 au 28 juillet 2025**, tous les Pionniers, Caravelles et Compagnons se retrouveront à Jambville (Yvelines) pour un moment fort en partage, découverte et engagement.

Objectifs principaux de Clameurs

- **Partager les expériences vécues**

Clameurs est une occasion unique de témoigner des défis et projets réalisés tout au long de l'année. Les jeunes pourront échanger avec d'autres venus des quatre coins de la France, enrichissant ainsi leurs expériences personnelles et collectives.

- **S'inspirer**

Ce rassemblement sera aussi un moment pour rencontrer des organisations et associations engagées dans la transition écologique et sociale. Une véritable source d'inspiration pour aller plus loin dans leurs propres engagements.

- **Vivre des moments inoubliables**

Au programme : découvertes, explorations, jeux et rencontres. Clameurs, c'est l'occasion de créer des liens forts avec d'autres jeunes et de repartir avec des souvenirs marquants à jamais.

CLAMEURS

UN RASSEMBLEMENT ENGAGÉ

Clameurs s'inscrit résolument dans une démarche **éco-responsable** et **inclusive**, faisant de ce rassemblement bien plus qu'un simple événement : un engagement collectif pour construire un monde meilleur. La phase centralisée est actuellement en cours d'éco-labellisation, et tout est pensé pour limiter au maximum **l'impact environnemental**, des infrastructures raisonnées à une alimentation responsable qui reflète nos valeurs. Ce souci de durabilité est au cœur du projet, montrant que chaque geste compte dans notre volonté de préserver la **planète**.

Mais Clameurs ne s'arrête pas là. Ce rassemblement est aussi l'occasion d'ouvrir les portes du scoutisme à de nouveaux horizons. L'ambition est d'accueillir **mille jeunes** qui, pour la première fois, porteront fièrement un **foulard**. Une manière de faire découvrir notre mouvement à ceux qui n'en font pas encore partie, tout en renforçant les liens entre tous les participants.

Enfin, une attention particulière est portée au **bien-être** de chacun. Clameurs se veut un lieu sûr, où chaque personne peut évoluer dans un cadre bienveillant et respectueux. Que ce soit pour explorer, apprendre ou simplement s'amuser, tout est mis en œuvre pour que cette expérience reste gravée dans les mémoires.



COMMENT PARTICIPER?

Il est temps de rejoindre l'aventure ! Tu peux t'inscrire pour l'été 2025 dès maintenant ([petit tutoriel](#)).

Relève un défi ([ici](#)) ou invente même le tien ([là](#)) !

CONCLUSION

Envie de vivre une aventure unique et d'agir pour un monde meilleur ? **Rejoignez Clameurs** et faites résonner votre voix avec 20 000 jeunes engagés. C'est le moment de porter haut vos valeurs et de construire ensemble un futur inspirant.

Prêt-es à faire résonner vos Clameurs ?
Inscrivez-vous dès maintenant !

INFORMATIONS CLÉS

- Dates : 24 au 28 juillet 2025.
- Lieu : Jambville (Yvelines, 78).
- Inscriptions : Ouvertes dès maintenant pour toutes les unités.



La marchande

Le Saviez Vous ?



Le relais de la boutique scout est ouvert **tous les samedi matin de 10h à 12h30.**



Centre Diocésain de Pastorale
2ème étage - à droite, tout au fond du couloir, bureau 218 à Clermont-Ferrand.



Vous pouvez passer commande par mail (relais.clermont@sgdf.fr) au plus tard dimanche soir, et récupérer vos commandes, **sans frais de port**, le samedi d'après!



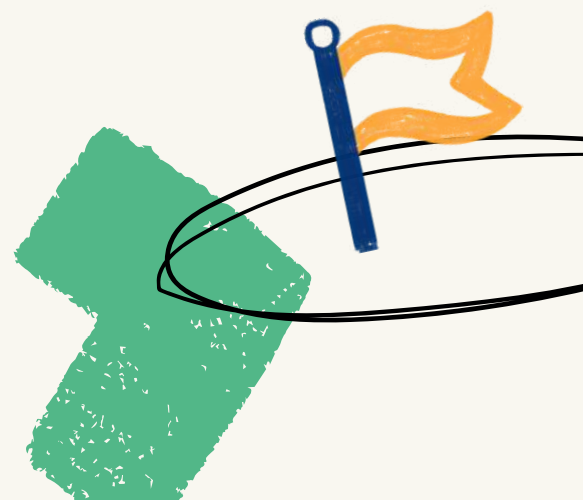
C'est le moment de vous équiper : sacs à dos, sacs de couchage, sweats, tee-shirts, gourdes, tasses, couteaux, bagues de foulards...



N'hésitez pas à appeler la Marchande au **06 35 29 25 56** pour avoir des informations sur les dates ou les disponibilités d'articles.

LA BOUTIQUE SCOUTE

Ouvert chaque samedi jusqu'aux vacances de Noël



COLLECTE DES BANQUES ALIMENTAIRES

ENSEMBLE CONTRE LA PRÉCARITÉ :

Chaque année, les Scouts et Guides de France se mobilisent pour soutenir la **Collecte Nationale des Banques Alimentaires**. En partenariat avec **JeVeuxAider.gouv.fr**, ce grand rendez-vous solidaire a eu lieu les **22, 23 et 24 novembre 2024** dans toute la France.

Cette année encore, les jeunes, chefs et cheftaines de notre territoire ont répondu présents pour collecter des denrées et lutter contre la précarité alimentaire. Un immense **merci à tous·tes pour votre engagement !**

Quelques chiffres qui donnent à réfléchir :

- 7 millions, c'est le nombre de personnes en situation de précarité alimentaire.
- 2,4 millions, ce sont les bénéficiaires de l'aide alimentaire.

Ces données montrent l'urgence de notre mobilisation. Ensemble, nous avons réellement fait une différence !



POURQUOI CETTE COLLECTE EST ESSENTIELLE ?

L'objectif **national** de cette année était de collecter **10 100** tonnes de produits en trois jours. Ces denrées représentent l'équivalent de **20 millions de repas**, distribués à plus de 2,4 millions de bénéficiaires.

Avec l'inflation (+30 % depuis 2018), les besoins en aide alimentaire n'ont jamais été aussi importants, rendant cette collecte plus **essentielle** que jamais.

Un véritable défi solidaire : en seulement deux heures, chaque bénévole peut contribuer à remplir des caddies d'espoir dans un magasin près de chez lui. Deux heures de **ton** temps, c'est une différence pour plus de deux millions de personnes.

MERCI AUX GROUPES PARTICIPANTS!



HALP : MANGER LOCAL ET DE SAISON

Dans notre démarche de vivre pleinement les valeurs du scoutisme, nous souhaitons aujourd'hui mettre à l'honneur une alimentation plus respectueuse de la Création, en harmonie avec notre environnement. Cet engagement s'inscrit dans une démarche chère au scoutisme : prendre soin de la nature, mais aussi des autres et de soi-même.

POURQUOI OPTER POUR UNE ALIMENTATION VÉGÉTARIENNE, LOCALE ET DE SAISON ?

L'alimentation végétarienne, composée de produits de saison et issus de nos régions, répond à ce besoin urgent de protéger la nature tout en adoptant un mode de vie plus simple et plus solidaire.

Réduire la consommation de viande permet de diminuer notre empreinte carbone. Saviez-vous que l'élevage représente près de 15% des émissions mondiales de gaz à effet de serre ? En privilégiant les légumes, légumineuses et céréales, nous contribuons à la sauvegarde des écosystèmes.

SOUTENIR LES PRODUCTEURS LOCAUX

Consommer local, c'est encourager les agriculteurs et éleveurs de nos territoires, tout en limitant le transport des aliments et donc la pollution. De plus, les produits locaux sont souvent plus frais et riches en saveurs !

RESPECTER LE RYTHME DE LA NATURE

Les fruits et légumes de saison nous reconnectent au cycle naturel des cultures. Ils sont plus nutritifs et nécessitent moins d'intrants chimiques pour pousser. C'est un pas de plus vers une sobriété heureuse et une alimentation de qualité.

LE SCOUTISME, ACTEUR DU CHANGEMENT

En tant que scouts et guides, nous sommes appelés à être des acteur-ices de la transition écologique et des exemples pour les autres. À travers nos activités, nos camps et nos repas, nous pouvons montrer que consommer autrement est à la fois possible, délicieux et enrichissant.

L'alimentation végétarienne, locale et de saison s'inscrit dans notre engagement à préserver la nature, à vivre en harmonie avec elle et à bâtir un monde plus solidaire.

À VENIR : DES OUTILS POUR AGIR !

Dans les prochaines éditions de notre Newsletter, vous retrouverez :

- Des recettes faciles, économiques et savoureuses, à partager en famille ou en camp.
- Des fournisseurs et producteurs locaux de confiance en Auvergne, pour faire vos achats en circuit court.
- Des astuces pratiques pour cuisiner végétarien et réduire le gaspillage alimentaire.

Comme le disait Baden-Powell :

"Essayez de laisser ce monde un peu meilleur qu'il ne l'était quand vous y êtes venus."

L'équipe du territoire **Auvergne Terres du Milieu**

SANTÉ ET BIEN-ÊTRE

Par Jeanne, référente santé pour le territoire Auvergne - Terres du Milieu



Comment ça marche ?

Envoyer vos questions à Pauline via :

- mail : pauline.hennebert@gmail.com
- facebook : [sgdf.auvergnesterresdumilieu](https://www.facebook.com/sgdf.auvergnesterresdumilieu)
- instagram : [smauglegranddragon](https://www.instagram.com/smauglegranddragon)

Elles seront ensuite publiées dans les prochaines news!

Qui répond aux questions ?

Jeanne, référente santé pour le territoire



AVOIR SES RÈGLES EN ACTIVITÉ SCOUTE



Définition

Phénomène naturel, les règles correspondent à un écoulement de sang venant de l'utérus. Leur durée, leur abondance et leur fréquence peuvent être très variables d'une personne à l'autre. L'âge des premières règles est très variable, en moyenne entre 9 et 17 ans. A 12 ans et demi, la moitié des filles auront déjà eu leurs règles

GESTION DES RÈGLES EN ACTIVITÉ SCOUTE

Prévoir l'organisation pour permettre une gestion sereine des règles :

- Poubelles dans les toilettes avec de l'eau pour laver les coupes/cup menstruelles
- Douches individuelles
- Prévoir des protections (serviettes hygiéniques et tampons jetables, pour plusieurs jours et plusieurs personnes) d'avance (et apprendre à les utiliser avant que le besoin soit là)
- Prévoir l'organisation du lavage des protections réutilisables (serviettes, culottes de règles, cup) le cas échéant
- Demander aux parents d'anticiper : matériel, ordonnance d'antalgiques si nécessaire



Accompagner une jeune fille qui a ses règles



En cas de besoin immédiat, il est essentiel de rassurer la jeune, de lui permettre de contacter ses parents ou d'être accompagnée par une amie si elle le souhaite.

Assurez-vous qu'elle dispose de protections suffisantes et qu'elle a un espace confortable pour se changer, se laver, et éventuellement nettoyer ses vêtements. Adaptez les activités en fonction de son état de forme.

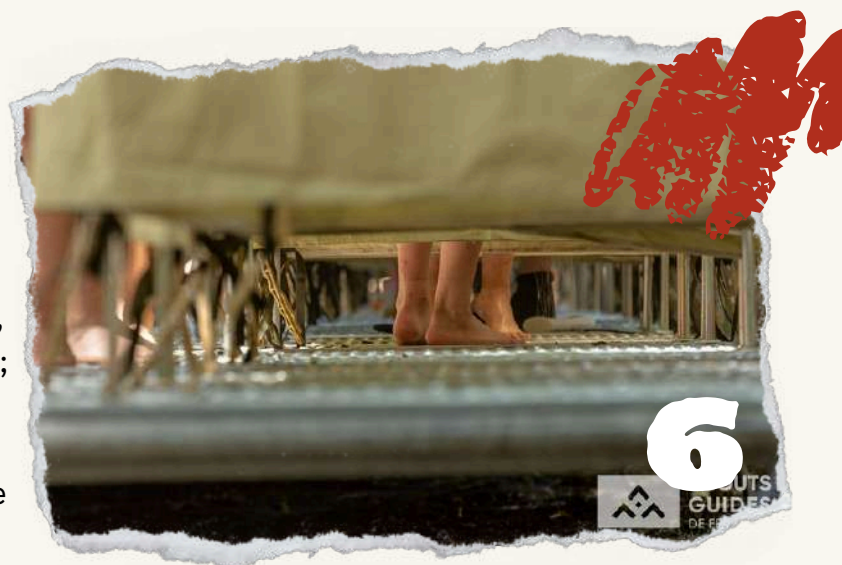
Si elle vit ses premières règles, prenez un moment pour évaluer sa connaissance du sujet et ajuster si nécessaire. Ce temps peut se faire avec les chefs ou d'autres filles de l'unité. Expliquez-lui comment utiliser les protections, avec des conseils d'hygiène simples, et vérifiez régulièrement que tout se passe bien.

Gardez à l'esprit que, selon les cultures et les milieux, les règles peuvent être perçues différemment (tabou, impureté, etc.). Accueillez ces représentations avec bienveillance, sans jugement.

Conseil en cas de règles douloureuses

- Se masser le ventre ;
- Appliquer une bouillotte sur le ventre ;
- Pratiquer une activité physique (marcher, nager) ; Faire des exercices de relaxation ;
- Se reposer au calme.

Ne pas hésiter à consulter un médecin ou une sage-femme en cas de douleurs difficilement gérables ou de règles inhabituelles (durée, abondance, etc.).



NE RATEZ PLUS UNE
NEWS!

TOUT SAVOIR DU TERRITOIRE C'EST PAR
ICI



**Sur notre site
internet:**

[HTTPS://SITES.SGDF.FR/AUVERGNE-
TERRES-DU-MILIEU/](https://sites.sgdf.fr/auvergne-terres-du-milieu/)

