

N°1 - SAISON 2 - 2024



SCOUTS
GUIDES
DE FRANCE

Territoire Auvergne
Terres du Milieu

NEWSLETTER



Rentrée scoute

Retour sur vos rentrées et
les nouvelles de l'année!

SEPTEMBRE 2024



54698726114



Sommaire

2

Edito

L'aventure continue

3

Agenda

Les dates à ne pas rater en octobre

4

Camp découverte

Retour sur un article rédigé par
l'équipe nationale

5

Rentrées scouts et guides

Vos weekends de rentrées!

10

La boutique Scoute

Petites infos de Mme la Marchande

12

Santé et Bien-être

Votre nouvelle rubrique





Edito

Nous voici bien lancé-es dans cette nouvelle année scout pleine de projets, de défis et de moments de partage ! Après un été riche en camps et en aventures, la rentrée est le moment idéal pour retrouver nos foulards et continuer d'écrire l'histoire de nos groupes et de notre territoire. Une nouvelle saison dit nouveau style et rubriques !

Je suis Pauline, votre nouvelle référente communication pour le territoire Auvergne - Terres du Milieu. Passionnée par la communication et le graphisme, je suis là pour vous accompagner tout au long de l'année à travers la newsletter, les réseaux sociaux, et autres outils pour valoriser vos actions scouts. Si vous avez des idées, des événements à partager, ou des questions, n'hésitez pas à me contacter !





Agenda d' Octobre

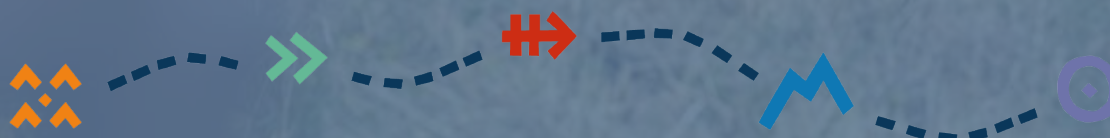
L	M	M	J	V	S	D
	1	2	3	4	5	6
7	8	9	10	11	12	13
14	15	16	17	18	19	20
21	22	23	24	25	26	27
28	29	30	31			

11 JOURNÉE INTERNATIONALE DES DROITS DES FILLES

12-13 LE WET

19-20 JOTA-JOTI, LE JAMBOREE SUR LES ONDES

1-2-3 W-E DE TRAVAUX À ANSCHALD (NOVEMBRE)



CAMP DÉCOUVERTE

Extrait d'un article réalisé par l'équipe nationale sur notre région.

« N'AYEZ PAS PEUR D'ACCUEILLIR, ÇA NE PEUT QUE VOUS ENRICHIR! »

Durant cet été, sur la base SGDF d'Anschald, Clémentine a relevé, avec son équipe, un défi de taille :

Organiser un camp Découverte pour proposer du scoutisme à des jeunes qui n'ont pas l'occasion de partir en vacances. Après un camp riche en rencontres, Clémentine témoigne de cette expérience, en compagnie de Mohamed, 8 ans, qui vivait du scoutisme pour la première fois.

Une expérience transformatrice pour Clémentine

“ Pour moi, c'est important de proposer la méthode scoute à un public varié. Il ne faut pas que ce soit réservé à un milieu social unique. Avec l'entre-soi, on ne fera pas avancer le monde.

« J'ai voulu recommencer parce que ça a été très bénéfique pour moi. Sur le camp de cette année, j'ai mis en place des choses pour toucher des jeunes différents, avec des cultures et des religions différentes. J'ai aussi voulu donner envie à d'autres chefs et cheftaines de participer à l'aventure. »”



Un séjour plein de surprises pour Mohammed !

Parti pendant une semaine pour découvrir le scoutisme, Mohammed a dormi sous une tente pour la première fois, a découvert la nature, les grands jeux et les veillées. Entouré d'une quinzaine de jeunes, accompagnés par le Secours Populaire du Puy-de-Dôme, il a adoré l'imaginaire Pokémon proposé par les chefs et cheftaines.

Vivre une semaine dans la nature, ça apporte aussi son lot de nouveauté. Mohammed nous a partagés notamment ses a priori sur le scoutisme.

« Je pensais qu'on allait faire pipi dans des trous, qu'on allait avoir un vrai uniforme et des badges, mais en fait c'est très différent de ce que j'avais imaginé. On se fait des amis, on vit des aventures, on apprend à monter une tente...» En tout cas, pour Mohammed, l'expérience semble avoir laissé sa trace !

RENTRÉE

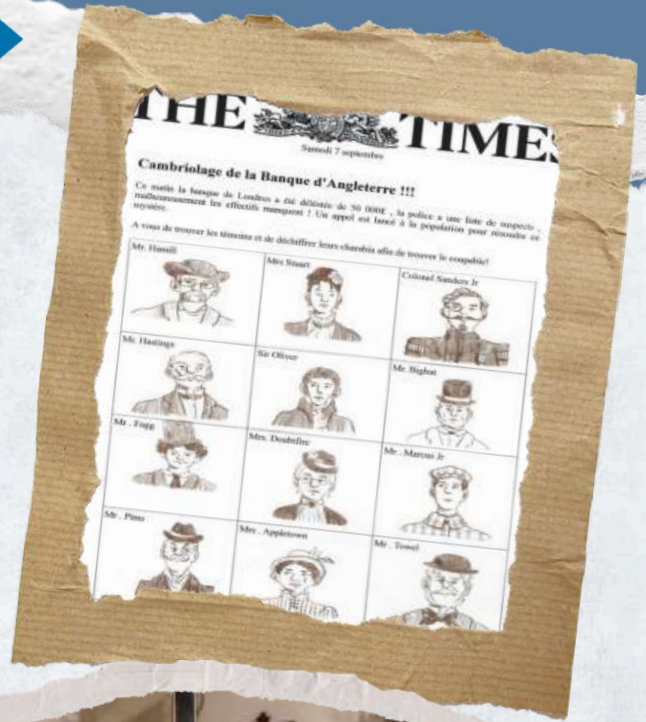
Groupe Pays d'Issoire



PARÉES POUR UNE NOUVELLE ANNÉE

Zoom sur le 7 septembre à Champeix

La journée a commencé par un grand jeu sur le modèle d'un "mystère de Pékin Géant" dans les rues de Champeix, afin de découvrir notre thème d'année de groupe... Le tour du monde en 80 jours! Mention spéciale pour les costumes et notre artiste Anaïs qui a fait le trombisnoscope. Ensuite est venu le temps des montées puis de la messe paroissiale que nous avons animée. Voici quelques photos.



Notre groupe est à la recherche d'une secrétaire et de chefs et cheftaines louveteaux/jeannettes si tu es motivé·e contacte Nastia!



RENTRÉE

Groupe Chamalières Ste
croix des puy

AU CHALET DES ÉTUDE...

Zoom sur le WE du 28 et 29 septembre

C'est à chanat la moutheyre que
74 inscrits du farfadet aux compas ainsi que
les chefs et les équipiers de groupe se sont
retrouvés pour cette rentrée.

Un samedi bien rempli à la recherche des
piliers du scoutisme avec l'équipe des totally
scouts et de Baden Jerry !

Après un bon repas, une veillée animée au
coin du feu et une nuit un peu fraîche sous la
tente; le soleil nous a rejoint le dimanche
pour plus d'aventures.



Des temps en unité et un premier conseil des
jeunes pour réfléchir à notre projet de
groupe. Le temps spirituel qui nous a permis
de trouver un 3ème pilier du scoutisme.
Pour finir en beauté nous avons eu le grand
plaisir et l'honneur de remettre le badge de
bois à 2 tisons à notre super et dévoué chef
Camille Pellegris pour son engagement au
sein du groupe!



Julie, RG Chamalières
Ste Crois des Puy

RENTRÉE

Groupe Vercingétorix du
Cantal

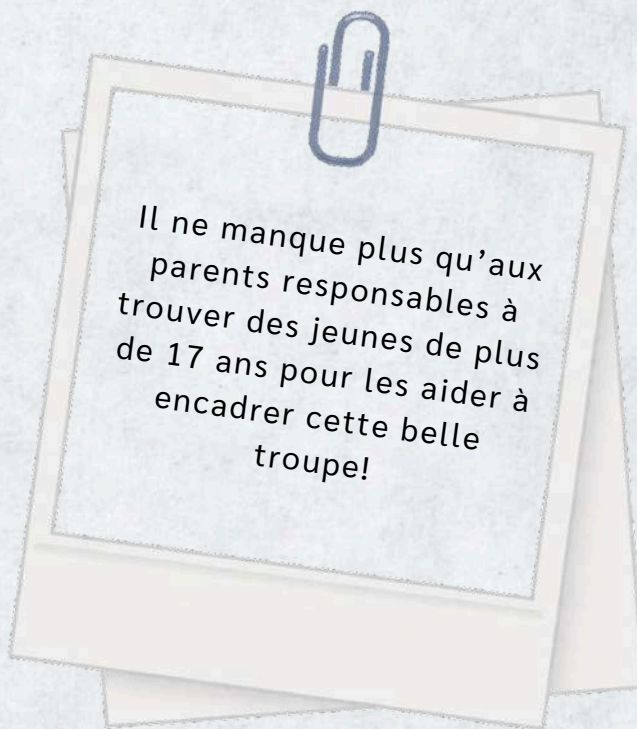
LES SGDF DU CANTAL ONT REPRIS LE CHEMIN

Sur la commune d'Arpajon sur
Cère :

Fort d'une trentaine de jeunes, de 6 à 15 ans, le groupe départemental se retrouve une fois par mois, quelque part dans le Cantal, pour vivre des aventures sur les traces de son fondateur Baden Powel.

Farfadets en chemises vertes, Louveteaux Jeannettes en orange ou encore Scouts et Guides en bleu, chaque tranche d'âge bénéficie d'une pédagogie et d'activités propres pour que chaque enfant s'épanouisse à son rythme, dans un cadre sécurisant et bienveillant.

Pour cette nouvelle rentrée, tous les ingrédients étaient réunis : beau temps, convivialité, jeux, sourires.



Il ne manque plus qu'aux
parents responsables à
trouver des jeunes de plus
de 17 ans pour les aider à
encadrer cette belle
troupe!



Renseignements et informations :
vercingetorix@sgdfterresdumilieu.fr
ou 06 70 19 17 98



Tu veux être
dans la
prochaine
news?

Envoie-moi un mail à
pauline.hennebert@gmail.com
ou un mp à [smauglegranddragon](#) 
ou sur [SGDF - Auvergne Terres du Milieu](#) 

Je serais ravie d'avoir tes photos et news de ton groupe pour enrichir cette newsletter. Si tu veux faire une demande, j'aurais une rubrique petites annonces bientôt!



La marchande

LA BOUTIQUE SCOUTE

9

Le Saviez Vous ?



Le relais de la boutique scout
est ouvert **tous les samedi
matin de 10h à 12h30.**



Centre Diocésain de Pastorale
2ème étage - à droite, tout au
fond du couloir, bureau 218 à
Clermont-Ferrand.



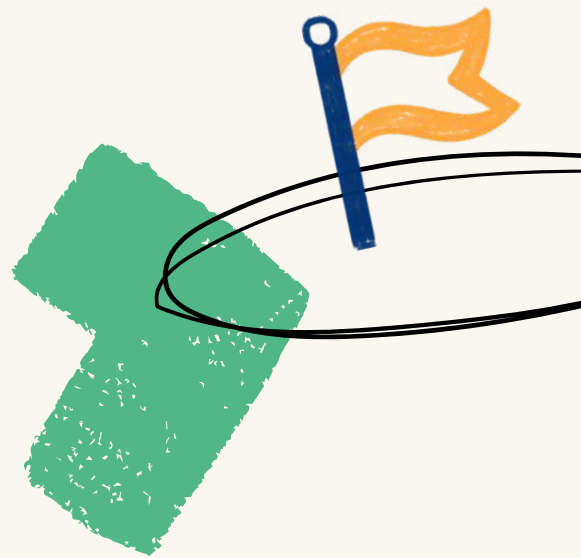
Vous pouvez passer commande
par mail
(relais.clermont@sgdf.fr) au
plus tard dimanche soir, et
récupérer vos commandes,
sans frais de port, le samedi
d'après!



C'est le moment de vous
équiper : sacs à dos, sacs de
couchage, sweats, tee-shirts,
gourdes, tasses, couteaux,
bagues de foulards....



N'hésitez pas à appeler la
Marchande au **06 35 29 25 56**
pour avoir des informations sur
les dates ou les disponibilités
d'articles.





Samedi 19 octobre : **ouvert** *

Samedi 26 octobre : **ouvert** *

Samedi 2 novembre : **fermé**

Samedi 9 novembre : **fermé**

Samedi 16 novembre : **ouvert**

Puis **ouvert** chaque samedi jusqu'aux vacances de Noël

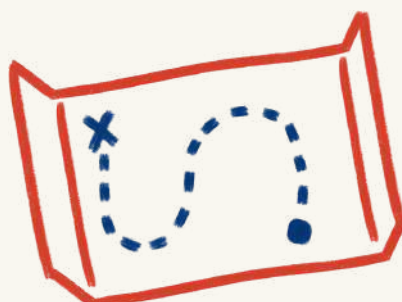


*** * POUR CES 2 DATES, IL N'Y AURA PERSONNE À L'ACCUEIL DU CDP,**

IL FAUDRA DONC SE PRÉSENTER À LA PETITE PORTE, RUE DU CLOS FOUR,

ET TÉLÉPHONER À MADAME LA MARCHANDE!

06 35 29 25 56



SANTÉ ET BIEN-ÊTRE

Par Jeanne, référente santé pour le territoire Auvergne - Terres du Milieu

Pour découvrir qui est Jeanne, rendez-vous page suivante ;)



Une rubrique santé et bien-être à quoi ça sert ?

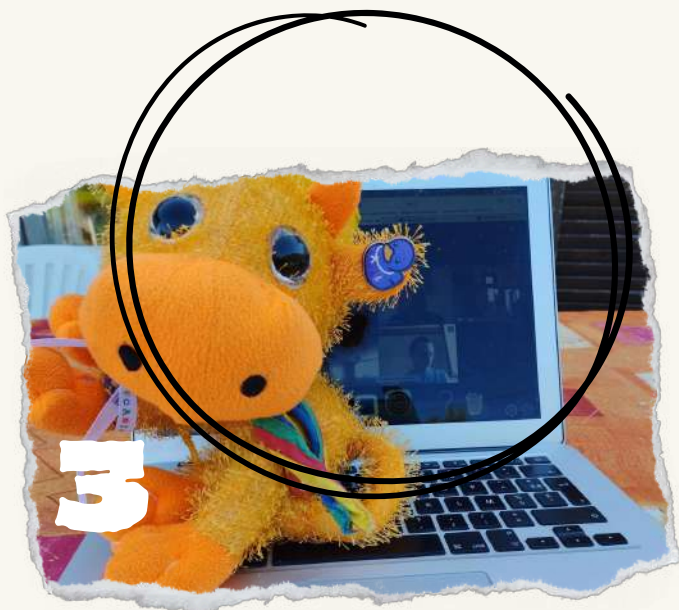
Répondre à toutes les questions que vous pouvez vous poser pour prendre soin de votre santé physique et mentale ainsi que de celles des jeunes qui vous sont confié-es.

Quels seront les sujets abordés ?

Aussi nombreux que ce qui pourra vous passer par la tête et fonction de vos besoins :

- Vie d'équipe et gestion des conflits en maîtrise ou en équipe compagnons
- Prévention des violences sexistes et sexuelles, des addictions, du harcèlement,...
- Comment équilibrer son engagement scout, sa vie personnelle et professionnelle ?
- Comment animer un temps d'humeur du jour ?
- Comment réagir face à telle ou telle situation complexe avec votre unité ?





Comment ça marche ?

Envoyer vos questions à Pauline via :

- mail : pauline.hennebert@gmail.com
- facebook : [sgdf.auvergnesterresdumilieu](https://www.facebook.com/sgdf.auvergnesterresdumilieu)
- instagram : [smauglegranddragon](https://www.instagram.com/smauglegranddragon)

Elles seront ensuite publiées dans les prochaines news!

Qui répond aux questions ?

Jeanne, référente santé pour le territoire : voici sa petite fiche de présentation !





Jeanne Lefort

Référente Santé en Territoire

Ma mission

- Proposer des temps d'animation à destination des jeunes :
 - Education affective et sexuelle
 - Prévention du harcèlement
 - Prévention des addictions
- Soutien aux adultes du mouvement :
 - Gestion de conflit
 - Soutien suite à une situation délicate
 - Aide aux assistants sanitaire avant les camps
 - Soutien psychologique

Parcours chez les SGDF

Cheftaine pendant 9 ans :

- Louveteaux-
Jeannettes
- Scouts- Guides
- Pionniers - Caravelles

Et sans la chemise ?

Sage-femme libérale
J'anime des interventions en santé sexuelle dans des collèges et lycées depuis 3 ans

Me contacter

referentsante@sgdfterresdumilieu.fr
06-70-85-40-06



NE RATEZ PLUS UNE NEWS!

TOUT SAVOIR DU TERRITOIRE C'EST PAR ICI

Enjoy huge savings

Free home delivery

Get your copy before everyone else



Sur notre site internet:

[HTTPS://SITES.SGDF.FR/AUVERGNE-TERRES-DU-MILIEU/](https://sites.sgdf.fr/auvergne-terres-du-milieu/)

Catch the freshest features

Updated daily

Read anytime, anywhere



NE RATEZ PLUS UNE NEWS!

TOUT SAVOIR DU TERRITOIRE C'EST PAR ICI

Facebook : [SGDF - Auvergne Terres du Milieu](#)

Instagram : [SmaugLeGrandDragon](#)



Sur notre site internet:

[HTTPS://SITES.SGDF.FR/AUVERGNE-TERRES-DU-MILIEU/](https://sites.sgdf.fr/auvergne-terres-du-milieu/)

Découvrez les actualités

Mise à jour régulières

Lisez à tout moment, où que vous soyez