



Autorisation parentale

Camp Scout et Guide 2022

Je soussigné(e), responsable légal de l'enfant, l'autorise à participer au camp Scout et Guides de France du **9 au 23 juillet 2022**. Le camp se déroulera chez Aline Fermebio à Bucey-lès-Gy.

En lien avec l'équipe éducative issue du groupe local de la 1ère Mulhouse, j'accepte :

- Que mon enfant participe à toutes les activités préparées par l'équipe encadrante
- Que la maîtrise effectue toute action qui nécessiterait une intervention médicale
- Que mon enfant participe à des activités en autonomie
- Que mon enfant effectue des trajets en voiture conduite par les chefs et cheftaines
- De rester en lien avec la maîtrise pour toute demande ou information complémentaire durant l'ensemble du séjour (jour/nuit)
- Etre informé et que mon enfant respecte le protocole sanitaire en vigueur, issu des directives du National des Scouts et Guides de France

Date :

Signature :





FICHE SANITAIRE DE LIAISON

— Version de mars 2017

Groupe :

Territoire :

IDENTITÉ

Nom		
Prénom		
Sexe	<input type="checkbox"/> M	<input type="checkbox"/> F
Date de naissance		

RESPONSABLES DE L'ENFANT (A prévenir en cas d'urgence)

Nom et Prénom	Téléphone 1	Téléphone 2

PROBLEMES DE SANTE PASSÉS ET ACTUELS

Maladies, handicap, hospitalisations, opérations... Avec les dates des événements.

Prise de traitement médical quotidien ?

- OUI, joindre une ordonnance médicale récente et les médicaments correspondants dans la boîte d'origine marquée au nom de l'enfant.
Aucun médicament ne pourra être donné sans ordonnance.
- NON.

En cas de problème de santé au long cours, nécessité d'en parler avec l'assistant sanitaire ou un chef de la maîtrise. Un PAI (Projet d'Accueil Individualisé) peut s'avérer nécessaire et être mis en place. Si un PAI a été établi à l'école, une copie peut être fournie, sinon un modèle scout peut être proposé.

POINTS D'ATTENTION CONCERNANT L'ENFANT

Par exemple : troubles du sommeil, mouille son lit la nuit, saignements de nez ; régime alimentaire ; hyperactivité, handicap ; prothèses dentaires et auditives, port de lunettes ou lentilles de contact ; votre fille est-elle réglée ? etc

ALLERGIES

Aliments, médicaments, autres.

VACCINATIONS A JOUR

Possibilité de joindre une photocopie de la/des page(s) de vaccination du carnet de santé, ou une attestation de vaccination à jour de votre médecin traitant.

	Date du dernier rappel
DTP (Diphtérie, Tétanos, Poliomyélite) = obligatoire	
Coqueluche	
Haemophilus influenzae	
Hépatite B	
ROR (Rubéole, Oreillons, Rougeole)	
Tuberculose	
Autre :	

Je soussigné,

responsable légal de l'enfant, déclare exacts les renseignements portés sur cette fiche et autorise le responsable du séjour à prendre, le cas échéant, toutes mesures (traitement médical, hospitalisation, intervention chirurgical) rendues nécessaires par l'état de l'enfant.

Date et Signature des parents :

Observations pendant le séjour

La liste des affaires à emporter

Dans un grand sac à dos :

Les vêtements :

- 8 sous-vêtements
- 8 paires de chaussettes
- 3 Shorts et 2 pantalons
- 8 Tee-Shirts
- 2 pulls chauds
- 1 maillot de bain

- Lunettes de soleil avec étui

Les chaussures :

- Baskets
- Chaussures de marche
- Tongs ou sandales
- Bottes

La toilette :

- Brosse à dent, Dentifrice
- Brosse à cheveux
- Crème solaire
- Serviette
- Un anti-moustique
- **Ne pas emmener de lessive, gel douche et savon, ils les fabriqueront eux-mêmes au début du camp !**

Divers :

- Chemise et foulard
- Un petit sac à dos
- 2 torchons
- Gamelle (couverts, assiette, verre)
- Bassine
- Gourde
- Papier à lettre, enveloppes timbrées avec adresses, stylo
- Opinel ou couteau suisse

La nuit :

- Pyjama
- Sac de couchage
- Tapis de sol
- Lampe de poche

La météo :

- K-way
- Casquette

Quelques précisions :

Pas d'objet de valeur.

Le téléphone sera récupéré par les chefs après le bus. Ils seront disponibles uniquement durant l'exploration.

Si le jeune suit un traitement : ses médicaments (N'oubliez pas de le rappeler dans la fiche sanitaire ainsi que de transmettre les ordonnances avec les médicaments au responsable sanitaire.)

Merci de marquer sur toutes les affaires de votre enfant son nom ou un signe distinctif pour plus de facilité



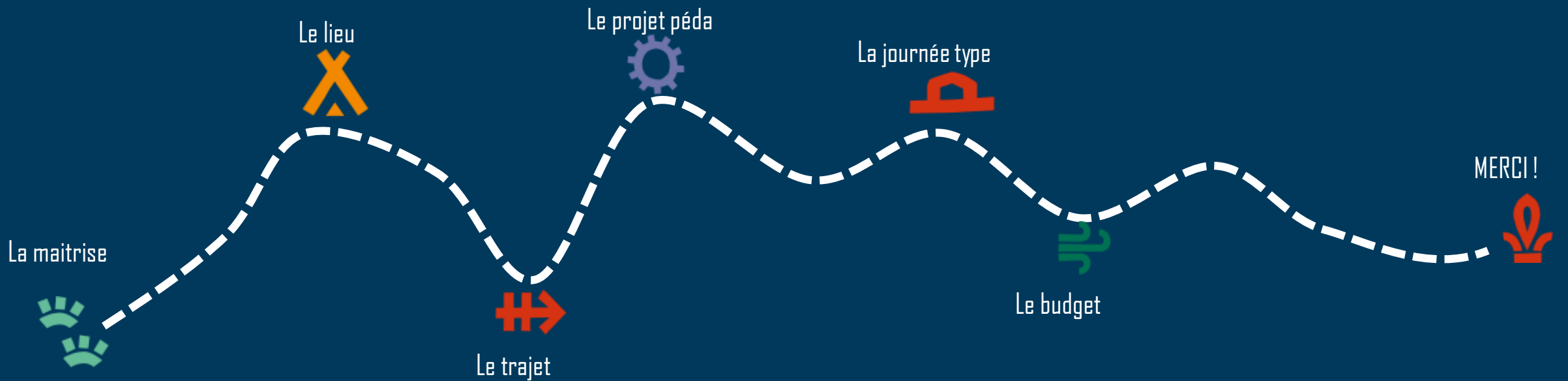
**SCOUTS
GUIDES**
DE FRANCE ⚔

REUNION PARENTS CAMPS SCOUTS GUIDES 2022 GROUPE DE LA 1^{ère}
MULHOUSE



**SCOUTS
GUIDES**
DE FRANCE

SOMMAIRE





**SCOUTS
GUIDES**
DE FRANCE



LA MAITRISE



ALICE (alias Alal)

DIRECTRICE DE CAMPS



22 ans

Cheftaine depuis 5 ans
Scoute depuis 16 ans

En service civique

Adore les vaches et autres ruminants

BAFA
PSCI
PERMIS





JUSTINE (alias Juju) ASSISTANTE SANITAIRE



19 ans

Cheftaine depuis 2 ans

Scoute depuis 10 ans

Le sourire en toute circonstance

En Service Civique

PSCI



VICTOIRE (alias Vic)

BUDGET



22 ans

Cheftaine depuis 5 ans

Scoute depuis 14 ans

En master de géographie

Ne peut pas ouvrir les yeux quand elle sourit

BAFA

PSCI



MARTIN (alias Tintin)

RESPONSABLE INTENDANCE



18 ans

Chef depuis 1 ans
Scout depuis 10 ans

Etudiant en école d'ingénieur

Dégaine son talkie plus vite que son ombre

PERMIS B
PSCI





PAULINE (alias Pops)

RESPONSABLE INTENDANCE

22 ans

Chef depuis 5 ans
Scoute depuis 14 ans

Etudiante en orthophonie

Peut garder le sérieux même dans les moments
les plus drôle

PERMIS B
Permis Couteau



GREGOIRE (alias Greg) RESPONSABLE MATOS

17 ans

Chef depuis 1 an
Scout depuis 13 ans

En cours de formation BAFA

En terminale

Peut appeler un jeune à l'autre bout du camps

PSCI



JOHAN (alias Yoyo)

RESPONSABLE MATOS



22 ans

Chef depuis 4 ans
Scout depuis 16 ans

En service civique

Peut différencier les plantes à l'aveugle

APF
PSCI



THEO (alias Théba)

RESPONSABLE PEDDA



21 ans

Chef depuis 4 ans
Scout depuis 10 ans

Etudiant éducateur spécialisé

Peut trouver une coiffure adaptée à chaque situation

En cours de formation BAFA





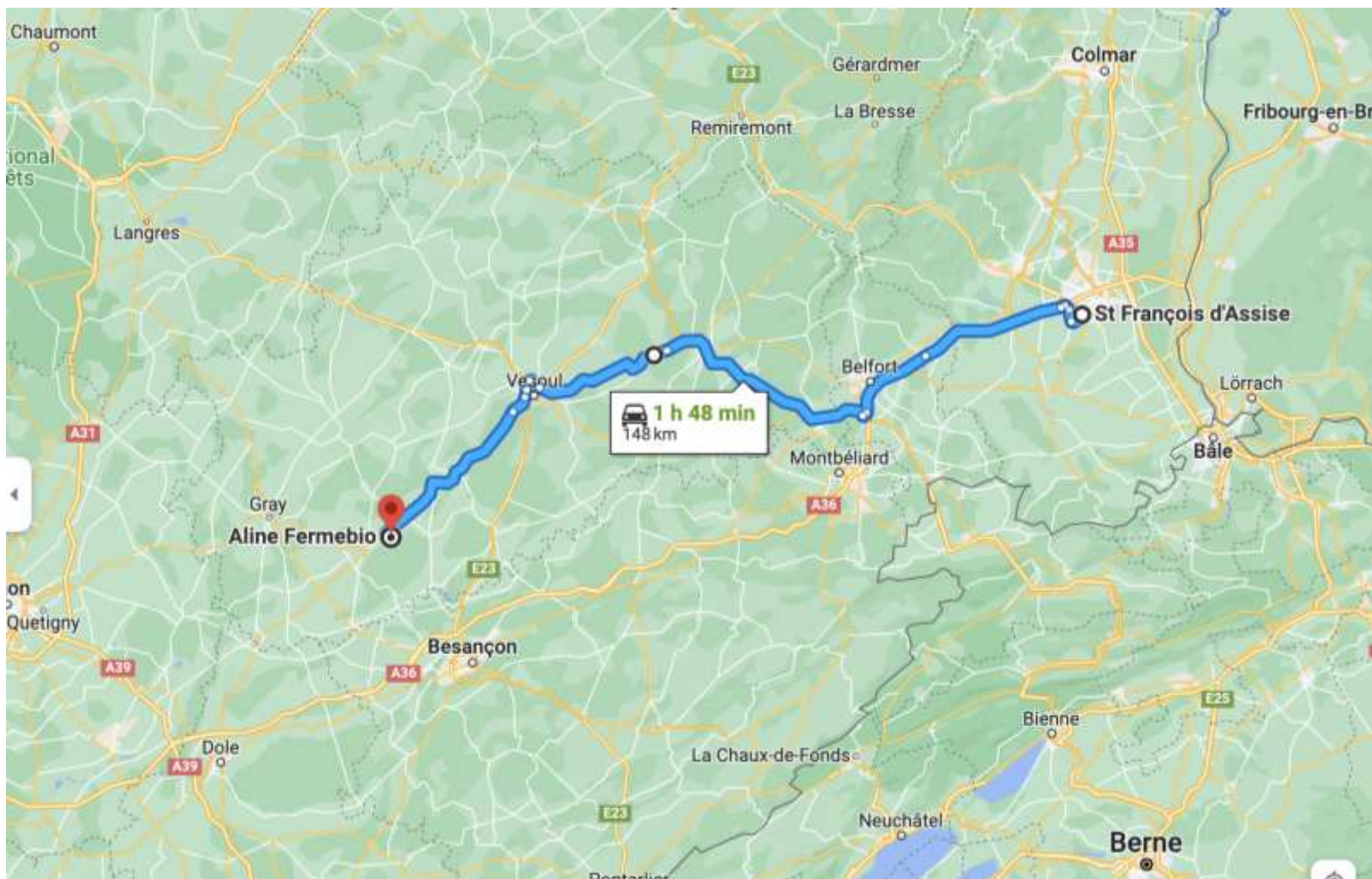
**SCOUTS
GUIDES**
DE FRANCE



LE LIEU

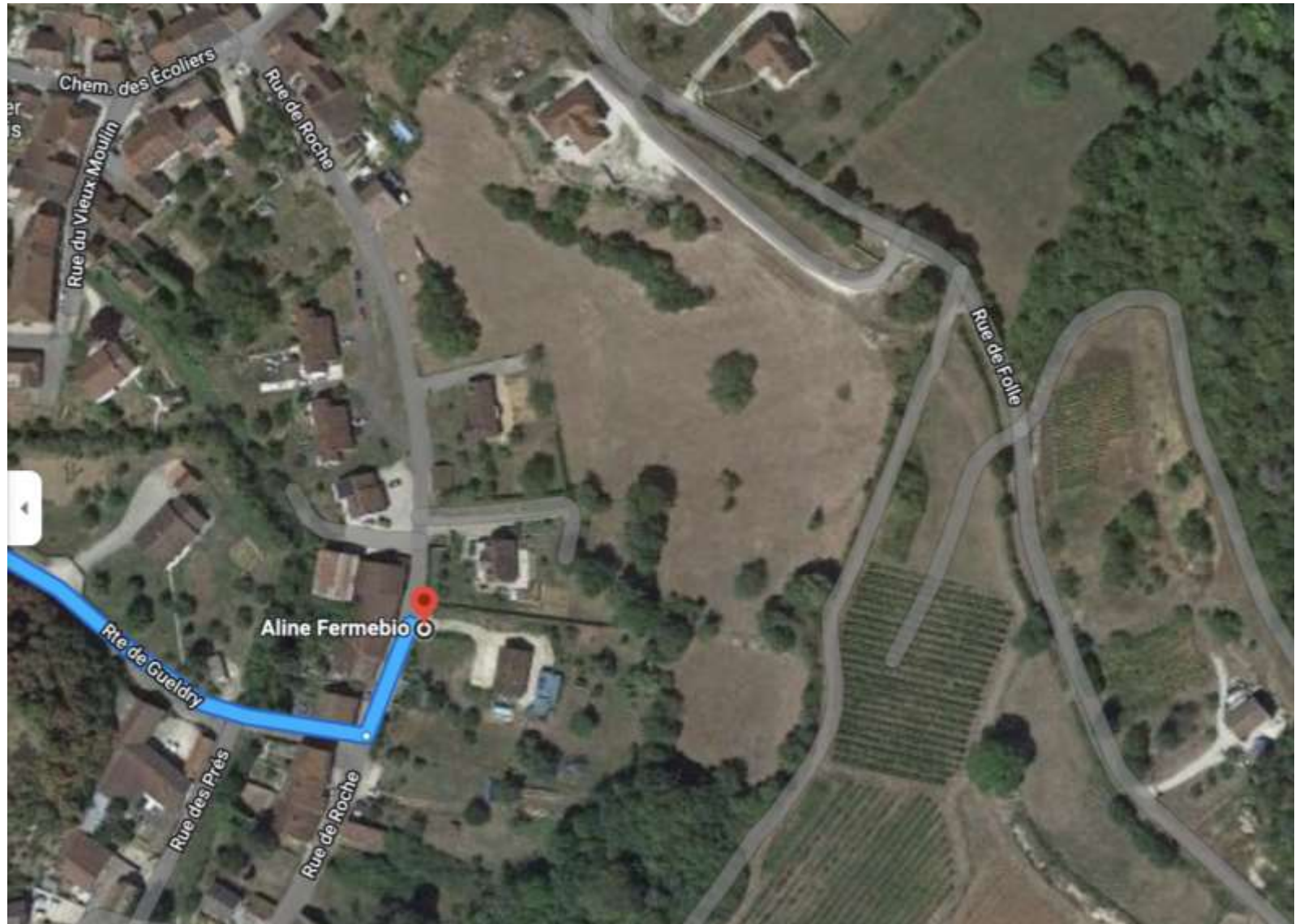
Aline Fermebio

**17 Rue de Roche, 70700
Bucey-lès-Gy**





**SCOUTS
GUIDES**
DE FRANCE





**SCOUTS
GUIDES**
DE FRANCE



LE TRAJET

L'ALLER

QUAND ? LE SAMEDI 09 JUILLET

OÙ ? SUR LE PARKING DU CHAMPS DE FOIRE DE MULHOUSE

A QUELLE HEURE ? À 07H30 POUR UN DEPART A 08H

AVEC QUI ? MARTIN ET PAULINE



**SCOUTS
GUIDES**
DE FRANCE



LE PROJET PÉDAGOGIQUE

Priorités	Objectifs	Moyens d'actions	Evaluations
Cohésion au sein des scouts et des guides	Chaque jeune trouve sa place dans la communauté	En mettant en place le jeu des conseils	Conseils de communauté
		En mettant en place 5 équipages équilibrés	Equipage équilibré ou pas
		En mettant en place les services pour	Chaque équipe réalise chaque jour un service
	Progression perso	En mettant en place des rôles dans les équipes	Chaque jeune a un rôle qui lui convient
		En mettant en place un.e chef.fe référent.e par équipe	Chaque équipe a été soutenue par un chef
		En mettant en place le contrat réciproque	Un temps en début en milieu et en fin de camps a été pris pour
Bonne entente entre filles et garçons	En mettant en place des équipes de jeux mixtes évolutives	Equipe varié et tout les jeunes sont intégrés	
Echange de savoirs	Echange de savoir autour de la construction	En mettant en place coin d'équipe avec tables, tables a feu, pilotis	Fait ou non
		En mettant en place des pilotis	Le 4è jour de camps, tous les pilotis sont réalisés.
		En mettant en place coin commun	Coin commun régulièrement utilisé et mise en place de coin chill
		Construction spécifique à leur aventure	Les jeunes sont en capacité de refaire des pilotis a la fin du camps
	Parler avec jeunes de psi/ introspection	En mettant en place des temps clames tous les jours en début d'après midi	Les jeunes utilisent le coin chill pour se reposé entre les activités
		En mettant en place des temps spi (religieux, débat, réflexion)	13 temps spi ont été réalisé pendant le camps

A	B	C	D
Priorités	Objectifs	Moyens d'actions	Evaluations
	Dynamique HALP	Sensibiliser les jeunes au tris au travers d'activités et réaliser le trie sur le camps	Mise en place de 4 poubelles différentes et explication de l'utilité
		1/4 d'heure nature tous les 2 jours	Bilan au conseil des référents
		En développant leur intérêt à la nature	Les jeunes ont dormi sous tente et cuisiner au feu de bois



**SCOUTS
GUIDES**
DE FRANCE 

LA JOURNÉE TYPE

HEURE	ACTIVITÉS DES JEUNES
07h45	Levé équipe petit dej
08h	Petit déjeuner
08h45	Vaisselle
09h15	Temps forum
09h40	Activité du matin
11h	Préparation du repas
13h30	Fin de la vaisselle : temps calme
14h	Temps spi/ quart d'heure nature
14h15	Activité de l'AM
16h	Gouter, conseil d'équipage
16h30	Services/douches
17h45	Préparation du repas
19h30	Fin repas/ vaisselle
20h	Veillée
22h	Conseil de pilotes
22h30	Les jeunes dorment
23h	Les chefs et cheftaines dorment



**SCOUTS
GUIDES**
DE FRANCE



LE BUDGET PRÉVISIONNEL

Nature des dépenses	Dépense	Points de repères	Nature des recettes	Recettes	Infos
Alimentation-Intendance	4 335,00 €	Plutôt 7€ pour Louveteau et 8€ pour les plus grands - Ce poste comprend jeunes + chefs = 8,5*15*34	Participation des familles	7 800,00 €	A définir en conseil de groupe
Frais pédagogique	200,00 €	1 à 3e par jour par jeune	Participation de la maîtrise		A définir en conseil de groupe
Frais administratifs(poste-tél-etc)	0,00 €	0,5 à 1 par jour par jeune	Participation de l'unité guide		Transmis par le trésorier
Frais médicaux	150,00 €	0,5 par jour par jeune	Participation de l'unité scout		A définir en conseil de groupe
Petit matériel	50,00 €		Participation Groupe		
Frais divers (cadeaux ou autres)	50,00 €	Prévoir 50€	Subventions extérieures		
Location véhicule + carburant	300,00 €	Suivant devis , location	Subventions SGDF		
Assurances (véhicule...)	0,00 €		Dons		
Frais d'hébergement	0,00 €		à compléter		
Transport: reconnaissance	50,00 €	suivant les frais essence pour visite	à compléter		
Transport des participants	1 487,00 €	Suivant devis. Aller retour	à compléter		
Transport sur place		Suivant devis.	à compléter		
Provision pour achat de matériel	216,66 €		à compléter		
Provision pour formation	150,00 €	A définir en conseil de groupe suivant le nombre formation à venir	à compléter		
Matériel pilotis	450,00 €	(Planches, ficelle, éventuelles perches...)	à compléter		
à compléter			à compléter		
Provision d'année	144,68	Total recettes - total dépenses	à compléter		
à compléter			à compléter		
Provision pour Imprévis	216,66 €	Proposition: 3% du total	à compléter		
Valorisation bénévolat	19 320,00 €	Voir ci-dessous	Valorisation bénévolat	19 320,00 €	Voir ci-dessous
Total dépenses	7 800,00 €		Total recettes	7 800,00 €	
Total dépenses avec valorisation du bénévolat	27 120,00 €		Total recettes avec valorisation du bénévolat	27 120,00 €	

Nos principaux postes de dépenses :

L'alimentation : **4335 €** pour les 2 semaines soit 8,5€ par jour par personnes.

Le trajet en bus : **1487€** pour l'aller retour soit 57€ par jeune pour l'aller retour.

Matériel Pilotis : **450 €**

Location véhicule et transport matériel : **300€**

Frais pédagogique et frais médicaux : **200€ et 150 €**



**SCOUTS
GUIDES**
DE FRANCE



DES QUESTIONS ?



**SCOUTS
GUIDES**
DE FRANCE



UN GRAND MERCI POUR VOTRE ATTENTION !!